



BEZEMISYJNY ELEKTRYCZNY KOCIOŁ PAROWY

**Produkcja pary od 20 kg/godz. do 500 kg/godz.
Możliwość konfiguracji równoległej kotłów**

PRZYJAZNY ŚRODOWISKU

- Kotły parowe serii VAP EL nie emitują żadnych spalin do atmosfery, ponieważ w procesie grzania nie są wykorzystywane paliwa kopalne, jedynie energia elektryczna.
- Cała dostarczana energia elektryczna przekształcana jest w energię cieplną, która generuje parę wodną. Wydajność jest bliska 100%, ze względu na minimalną utratę ciepła.
- Kompaktowe rozmiary kotła VAP EL, wraz z zerowym śladem węglowym, pozwalają na montaż na niewielkiej powierzchni, w pobliżu odbiornika ciepła. Nie ma potrzeby tworzenia instalacji dostarczania, ani instalowania zbiornika paliwa.



**SOLIDNA I BEZPIECZNA
KONSTRUKCJA**



**PRODUKT PRZYJAZNY
DLA ŚRODOWISKA**



**ELASTYCZNE
ROZWIĄZANIE**



**DUŻA GAMA URZĄDZEŃ
POMOCNICZYCH**

PROSTA, NIEZAWODNA EKSPLOATACJA

- Solidna konstrukcja kotłów serii VAP EL gwarantuje łatwy przegląd i konserwację.
- Panel sterowania, zamontowany bezpośrednio na przodzie kotła pozwala na prosty montaż w zakładzie klienta.
- Mała objętość wody w kotle zmniejsza ryzyko eksplozji.

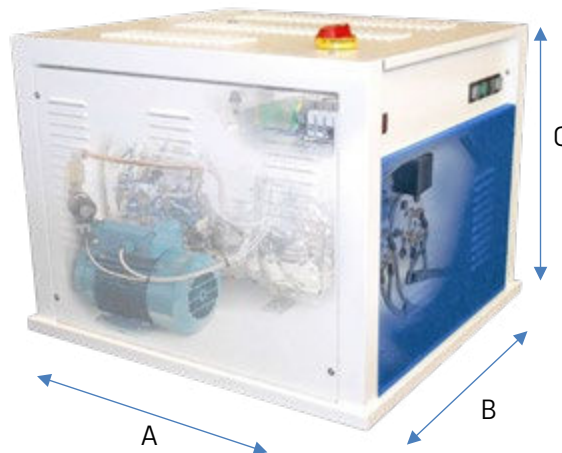
DLACZEGO WARTO WYBRAĆ KOCIOŁ SERII VAP EL ?

- Brak zapotrzebowania na paliwa kopalne w miejscu eksploatacji
- Zerowa emisja spalin
- Minimalny ślad węglowy
- Błyskawiczne uruchomienie i dostępność pary w ciągu kilku minut
- Niska objętość wody, która powoduje zmniejszone zapotrzebowanie na energię elektryczną
- Uproszczona konserwacja i inspekcje
- Precyzyjna kontrola ciśnienia dla poszczególnych stopni obciążenia
- Wysoka wydajność i niskie straty energii
- Zmniejszony koszt montażu i eksploatacji

SZEROKIE ZASTOSOWANIE

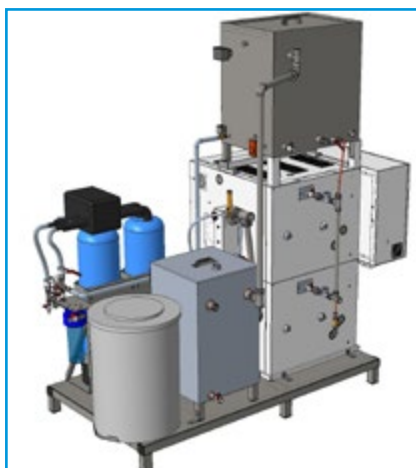
Kotły serii VAP EL zostały zaprojektowane w taki sposób, aby mogły być wykorzystane w szerokim spektrum zastosowania. Polecane szczególnie w zakładach, w których energia elektryczna jest łatwo dostępna i tania.

- Ciśnienie pary jest regulowane w zakresie od 2 do 8,5 barów, w zależności od zapotrzebowania.
- Kocioł jest wyposażony w zestaw umożliwiających pracę przy zmniejszonej mocy.
- Obudowa kotła oraz komponenty mające bezpośrednią styczność z wodą wykonane są ze stali nierdzewnej 304 (opcjonalnie).



SZEROKI ASORTYMENT WYPOSAŻENIA I USŁUG POMOCNICZYCH

- Środki do uzdatniania wody
- Zbiorniki wody zasilającej
- Elektryczny podgrzewacz
- Kompletnie rozwiązanie „pod klucz”, zamontowane na jednej platformie
- Pierwsze uruchomienie i pełne wsparcie posprzedażowe



| VAP EL | model | 16 | 24 | 60 | 120 | 180 | 240 | 360 |
|-------------------------------|-------|-----|-----|-----|------|------|--------|--------|
| Produkcja pary ⁽¹⁾ | Kg/h | 20 | 32 | 80 | 160 | 240 | 320 | 480 |
| Moc wyjściowa ⁽¹⁾ | kW | 15 | 24 | 60 | 120 | 180 | 240 | 360 |
| Szerokość A | mm | 445 | 586 | 837 | 1155 | 1155 | 1155x2 | 1155x2 |
| Długość B | mm | 615 | 752 | 844 | 948 | 948 | 948x2 | 948x2 |
| Wysokość C | mm | 983 | 776 | 629 | 1158 | 1718 | 1158 | 1718 |
| Waga – całkowite napełnienie | Kg | 72 | 85 | 114 | 237 | 325 | 237x2 | 325x2 |

(1)W oparciu o wodę zasilającą w temperaturze 70°C

Babcock Wanson Polska Sp. z o. o. ul. Kościuszki 1c, 44-100 Gliwice
Tel: +48 32 230 68 94 | **Email:** info.pl@babcock-wanson.com www.babcock-wanson.pl

Projektant i producent kotłów przemysłowych, kotłów na oleje termalne, nagrzewnic powietrza, dopalaczy termicznych, stacji uzdatniania wody i związanych z nimi urządzeń. NIP: 6312225255, REGON: 276495230, Sąd Rejonowy w Gliwicach, X Wydział Gospodarczy KRS, numer KRS: 0000107151
 Kapitał zakładowy: 2997500 zł (wplacony w całości).

Firma Babcock Wanson zastrzega sobie prawo do zmiany danych technicznych i wymiarów urządzeń, w każdej chwili i bez podania przyczyny.