



LA SOLUCIÓN COMPLETA PARA LA SALA DE CALDERAS SERIE E-PACK DE 500 KG/H A 17 000 KG/H

Babcock-Wanson tiene más de 50 años de experiencia en el diseño y la fabricación de calderas eléctricas.

Estas calderas han sido diseñadas para responder a los retos actuales de optimización energética y descarbonización de nuestros clientes industriales. Los gobiernos de cada país están aplicando medidas muy ambiciosas para lograr una reducción masiva de los gases de efecto invernadero.

La caldera e-Pack se ha desarrollado combinando las mejores tecnologías disponibles para lograr el más alto nivel de eficiencia, fiabilidad y flexibilidad con cero emisiones en el lugar de producción.

RESPETUOSO CON EL MEDIO AMBIENTE

La caldera e-Pack ofrece muchas ventajas medioambientales y de funcionamiento:

- No consume ningún combustible fósil y, por tanto, no emite ningún efuente gaseoso a la atmósfera. Desde este punto de vista, la instalación es muy sencilla: no se requieren chimeneas, redes de suministro de combustible o tanques de almacenamiento. Además, no es necesario un control periódico de las emisiones atmosféricas.
- Se pueden alcanzar rendimientos cercanos al 100%, ya que toda la energía eléctrica entrante se convierte en energía térmica (sólo hay que deducir las pequeñas pérdidas de calor a través de las superficies).
- El control preciso de la presión con múltiples etapas de potencia permite a la caldera reaccionar rápidamente a los cambios de carga. Esto permite realizar arranques rápidos para absorber la energía disponible de la red cuando sea necesario.



FIABILIDAD Y
DISEÑO SEGURO



RESPETUOSO CON EL
MEDIO AMBIENTE



SOLUCIONES
FLEXIBLES



AMPLIA GAMA DE
EQUIPOS AUXILIARES

¿POR QUÉ ELEGIR EL E-PACK DE BABCOCK WANSON?

- Emisión cero en el lugar de producción (CO₂ – NO_x– SO_x)
- Eficiencia cercana al 100%
- Altos ratios de modulación
- Fácil mantenimiento
- Construcción robusta para una larga vida útil
- Conectividad con nuestro sistema [navienergy](#)
- Fácil modo de funcionamiento propio
- Alta disponibilidad
- Fácil de instalar
- Costes de funcionamiento reducidos

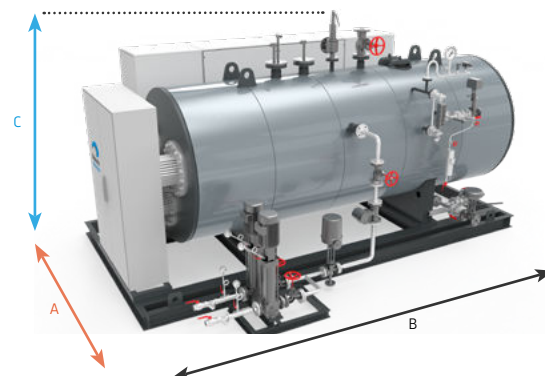
REDUCCIÓN DE LOS COSTES DE EXPLOTACIÓN

▪ Construcción robusta para una mayor vida útil

Las calderas e-Pack constan de un cuerpo de acero con calentadores de inmersión de acero inoxidable, que ofrecen numerosas ventajas en términos de rendimiento, implementación y también para las operaciones de mantenimiento periódico. Están diseñadas para permitir una rápida puesta en marcha y una rápida producción de vapor, al tiempo que protegen los calentadores de inmersión de tensiones excesivas.

▪ Explotación económica

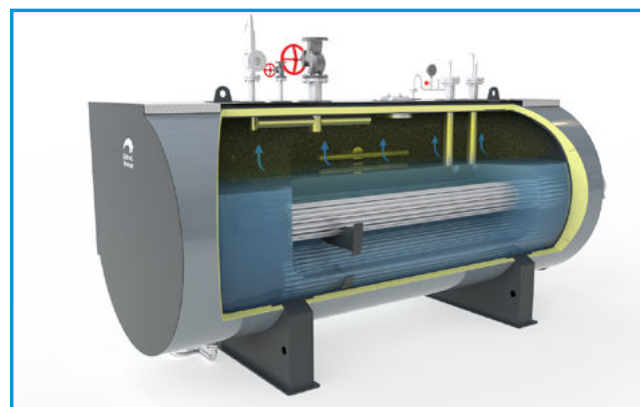
El control y la instrumentación permiten modos de funcionamiento exclusivos de Babcock Wanson que se adaptan a las limitaciones de todos los procesos industriales. La caldera se entrega con el sistema de funcionamiento Navinergy, que permite la supervisión in situ y a distancia de los parámetros de funcionamiento.



Calderas industriales eléctricas e-Pack

▪ Fácil instalación y puesta en marcha

La caldera se entrega lista para funcionar. Sólo es necesario conectarla a la electricidad, al agua de alimentación y a los usuarios de vapor. La puesta en marcha es controlada y repetible y evita las dificultades que pueden dificultar la puesta en marcha de una caldera con quemador de un sitio a otro.



e-Pack	modelo	300	600	900	1200	1500	1800	2250	3000	3600	4200	4800	5400	6000	6600	7200	7800	8400	9600	10800	12000
Salida de vapor ⁽¹⁾	kg/h	300	600	900	1200	1500	1800	2250	3000	3600	4200	4800	5400	6000	6600	7200	7800	8400	9600	10800	12000
Potencia de salida ⁽¹⁾	kW	167	400	600	800	1000	1200	1500	2000	2400	2800	3200	3600	4000	4400	4800	5200	5600	6400	7200	8000
Anchura A ⁽²⁾	mm	1400	1700	1700	1700	2000	2000	2000	2400	2400	2700	2700	2900	2900	2400	2400	2700	2700	2700	2900	2900
Longitud B ⁽²⁾	mm	3700	4400	4400	4400	4500	4500	4500	5100	5100	4900	4900	5000	5000	7200	7200	7400	7400	7400	7500	7500
Altura C ⁽²⁾	mm	1800	2000	2000	2000	2300	2300	2300	2700	2700	3000	3000	3200	3200	2700	2700	3000	3000	3000	3200	3200
Peso (en orden de marcha)	Kg	2300	3800	3900	3900	5700	5700	5800	10000	10100	13500	13600	16000	16100	15600	15600	21500	21600	21700	25600	25800

(1) Potencia hasta 8 barg basada en agua de alimentación a 90°C

(2) Las dimensiones totales incluyen los soportes del calentador de inmersión y de la caldera

Otras potencias o presiones de vapor a petición

Babcock Wanson Ctra. Bilbao-Plentzia 31, Edif. Inbisa, Pta. 1ª, Mod. 107 48950 ERANDIO (Bizkaia) – España

Email: comercial@babcock-wanson.es www.babcock-wanson.es

Diseño y fabricación de: calderas industriales, precalentadores de aire, calderas de aceite térmico, oxidadores térmicos, plantas de tratamiento de agua y equipos auxiliares. Inscrita en el registro mercantil de Bizkaia tomo BI-892 de la Sec. Gen. de Sociedades, Folio 135, Hoja nº BI-13433, inscrip. 1ª.

Babcock Wanson dentro de la política internacional de mejora continua, se reserva el derecho de cambiar las especificaciones y dimensiones de sus productos sin previo aviso.



Boilers & Burners