



LA SOLUTION CHAUFFERIE AVEC LA SERIE e-Pack PRODUCTION VAPEUR DE 500 KG/H À 17 000 KG/H

Depuis plus de 50 ans, Babcock Wanson possède une solide expérience dans la conception et la fabrication de chaudières électriques à thermoplongeurs.

Ces chaudières ont été conçues pour répondre aux enjeux actuels d'optimisation énergétique et de décarbonation de nos clients industriels. La Commission Européenne a notamment fixé un objectif de réduction des gaz à effets de serres de 55% à l'horizon 2030.

La chaudière e-Pack a été développée en combinant les meilleures technologies disponibles, pour atteindre un niveau d'efficacité, de fiabilité et de flexibilité maximale en n'émettant aucune émission sur le site de production.

IMPACT ENVIRONNEMENTAL REDUIT

La chaudière e-Pack offre de nombreux avantages environnementaux mais également pour l'exploitation au quotidien :

- Elle ne consomme aucun combustible fossile et ne rejette donc aucun effluent gazeux à l'atmosphère. De ce point de vue l'installation est largement facilitée : elle ne nécessite pas de cheminées, aucun réseau d'alimentation en combustible ni de cuve de stockage. De plus, aucun contrôle périodique des rejets atmosphériques n'est requis.
- Des rendements proches de 100% peuvent être atteints puisque toute l'énergie électrique entrante est transformée en énergie thermique (seules quelques pertes thermiques mineures par les parois doivent être déduites).
- Le contrôle précis de la pression avec plusieurs étages de puissance permet une réaction rapide de la chaudière aux variations de charge. Il est ainsi possible de faire des démarrages rapides pour absorber de la puissance réseau disponible ponctuellement.



CONCEPTION
SURE ET FIABLE



RESPECT DE
L'ENVIRONNEMENT



SOLUTION
MODULABLE



GAMME COMPLETE
D'ACCESSOIRES ET DE SERVICES

POURQUOI CHOISIR LA GAMME e-Pack DE BABCOCK WANSON ?

- Zéro émission
- Rendement 100%
- Modulation élevée
- Maintenance simple et aisée
- Robustesse et longévité
- Connectivité avec notre système **NAVENERGY**
- Mode d'exploitation propriétaire simple
- Haute disponibilité
- Simplicité d'installation
- Coûts d'exploitation réduits

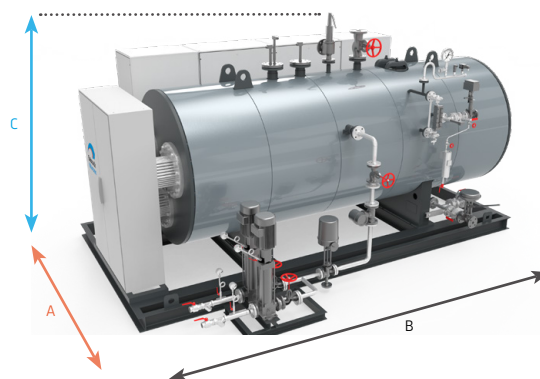
COÛTS D'EXPLOITATION RÉDUITS

▪ Robustesse et longévité

Les chaudières e-Pack sont constituées de viroles en acier et de fonds emboutis recevant des thermoplongeurs qui présentent de nombreux avantages en termes de performance, de mise en œuvre et également pour les opérations de maintenance périodique. Ils sont conçus pour permettre à la fois un démarrage et une production vapeur rapides, tout en préservant les thermoplongeurs de sollicitations trop brutales.

▪ Exploitation économique

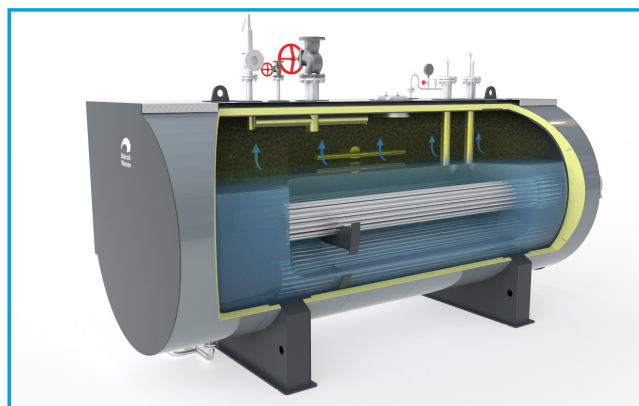
La régulation et l'instrumentation permettent des modes d'exploitation exclusifs Babcock Wanson qui seront adaptés aux contraintes de tous les process industriels. La chaudière est livrée avec le système d'exploitation **NAVENERGY** qui permet le suivi sur place et à distance des paramètres de fonctionnement.



Chaudières électriques industrielles e-Pack

▪ Facilité d'installation et de mise en service

La chaudière est livrée prête à fonctionner. Il suffit de la raccorder à l'électricité, à l'eau alimentaire et aux utilisateurs vapeur. La mise en service est maîtrisée, répétitive et permet de s'affranchir des aléas qui peuvent rendre la mise en service d'une chaudière avec brûleur plus difficile d'un site à l'autre.



e-Pack	modèle	500	720	1000	2000	3000	4000	5000	6000	7000	8000	9000	10000	12000	15000	17000
Production vapeur ⁽¹⁾	Kg/h	500	720	1000	2000	3000	4000	5000	6000	7000	8000	9000	10000	12000	15000	17000
Puissance ⁽¹⁾	kW	350	500	700	1400	2100	2800	3500	4200	4900	5600	6300	7000	8400	10500	12000
Largeur A ⁽²⁾	mm	1500	1600	1900	2200	2600	2900	3000	2500	2900	2900	3000	3000	2600*	2700*	2800*
Longueur B ⁽²⁾	mm	4200	4200	4300	4800	4900	5000	5100	8400	8500	8500	8600	8600	8600	8600	8800
Hauteur C ⁽²⁾	mm	2160	2160	2160	2370	2720	3120	3220	2720	3120	3120	3220	3220	3420	3520	3620
Poids en ordre de marche	Kg	2000	2200	3000	5400	8900	13900	15400	14900	22200	22500	25200	25900	29400	32400	35400

(1) La puissance utile est donnée pour 12 bars avec une eau alimentaire à 80°C.

(2) Les dimensions sont globales et incluent les thermoplongeurs et les accessoires montés.

* Armoire électrique non comprise dans les dimensions

Autres puissances ou pressions de vapeur sur demande.

Babcock Wanson 106/110, rue du Lt Petit Leroy, 94669 CHEVILLY-LARUE CEDEX – FRANCE

Tél: +33 (0) 1 49 78 44 00 | **Email:** commercial@babcock-wanson.com www.babcock-wanson.com/fr

Concepteur et fabricant de chaudières industrielles, brûleurs, systèmes de traitement d'eau, réchauffeurs d'air, oxydateurs thermiques et tous les équipements associés.

Dans un souci constant d'améliorer ses produits, la société Babcock Wanson se réserve le droit de modifier les caractéristiques techniques et dimensionnelles sans préavis.

