



**La solution vapeur zéro émission**  
**De 20kg/h à 500 kg/h avec possibilité**  
**de mise en parallèle des chaudières**

### FAIBLE IMPACT ENVIRONNEMENTAL

- La chaudière électrique VAP EL garantit zéro émission sur le site de production. Elle ne consomme aucun combustible fossile et n'émet donc aucun effluent gazeux.
- L'ensemble de l'énergie électrique entrante est transformée en énergie thermique sous forme de vapeur. L'efficacité est proche de 100% avec seulement des pertes mineures par rayonnement.
- Avec une emprise au sol minimale, le générateur électrique est compact et peut être implanté au plus près du process. Il ne nécessite pas de réseau de raccordement gaz ni de cuves de stockage de combustible.



### FIABILITÉ ET SIMPLICITÉ D'UTILISATION

- De conception robuste, la chaudière VAP EL est prévue pour une maintenance et des inspections faciles.
- Son utilisation est également simple et pratique grâce au panneau de contrôle placé sur la partie frontale de la chaudière.
- Faible volume d'eau pour un risque d'explosion restreint.

### POURQUOI CHOISIR LA CHAUDIÈRE ÉLECTRIQUE ?

- Nul besoin d'énergie fossile sur le site de production
- Zéro émission
- Faible encombrement au sol
- Démarrage rapide et vapeur produite en quelques minutes
- Le faible volume d'eau réduit la quantité d'énergie nécessaire au démarrage
- Peu de maintenance et inspections réduites
- Contrôle précis de la pression avec plusieurs étages de puissances
- Efficacité élevée avec peu de pertes thermiques
- Coûts d'installation et d'exploitation réduits

# VAP EL CHAUDIÈRE VAPEUR ELECTRIQUE

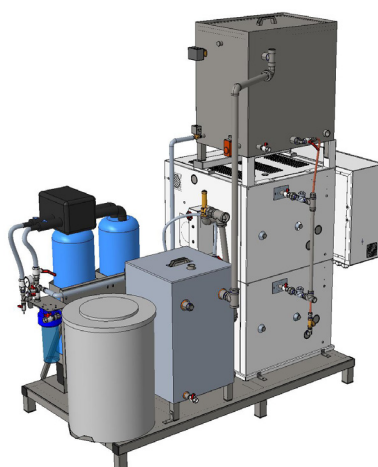
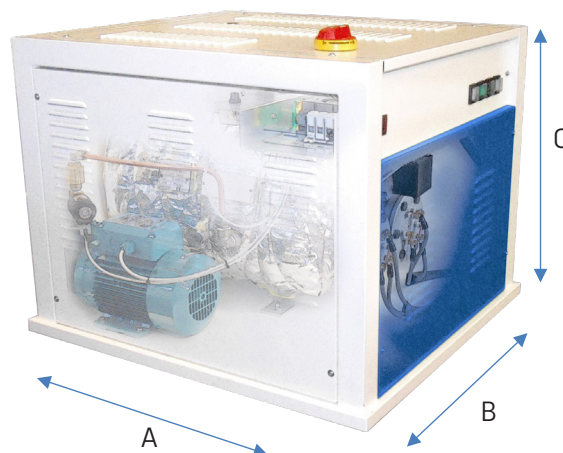
## SOLUTION MODULABLE

La chaudière électrique VAP EL est conçue pour fonctionner dans diverses industries de transformation qui disposent d'une source économique d'énergie électrique.

- Selon le besoin, la pression de vapeur est ajustable de 2 à 8,5 barg.
- Chaudière équipée d'un ensemble de résistances permettant de fonctionner à puissance réduite.
- Corps de chaudière et composants en contact avec l'eau en inox 304 (en option).

## UNE GAMME COMPLÈTE D'ACCESSOIRES ET DE SERVICES

- Traitement d'eau
- Bâche alimentaire
- Réchauffeur électrique
- Solution globale clé en main sous forme de skid
- Contrat d'assistance à l'exploitation



VAP EL	modèle	16	24	60	120	180	240	360
Production vapeur <sup>(1)</sup>	Kg/h	20	32	80	160	240	320	480
Puissance <sup>(1)</sup>	kW	15	24	60	120	180	240	360
Largeur A <sup>(2)</sup>	mm	445	586	837	1155	1155	1155x2	1155x2
Longueur B <sup>(2)</sup>	mm	615	752	844	948	948	948x2	948x2
Hauteur C <sup>(2)</sup>	mm	983	776	629	1158	1718	1158	1718
Poids en charge	Kg	72	85	114	237	325	237x2	325x2

(1) Pour une eau alimentaire à 70°C

**Babcock Wanson** 106/110, rue du Lt Petit Leroy 94669 CHEVILLY-LARUE CEDEX – France

Tel: +33 (0) 1 49 78 44 00 | Email: commercial@babcock-wanson.com

[www.babcock-wanson.com](http://www.babcock-wanson.com)

Concepteur et fabricant de chaudières industrielles, brûleurs, systèmes de traitement d'eau, réchauffeurs d'air, oxydateurs thermiques et tous les équipements associés.

Dans un souci constant d'améliorer ses produits, la société Babcock Wanson se réserve le droit de modifier les caractéristiques techniques et dimensionnelles sans préavis.

